

Siedlungsabfallbilanz im Kreis Heinsberg für das Jahr 2020

Wie in den vergangenen Jahren ist das Abfall- und Wertstoffaufkommen im Kreis als Mengenzugabe für das Jahr 2020 in den diesen Erläuterungen beigefügten Tabellen 1 bis 8 dargestellt.

Der Kreis Heinsberg ist als öffentlich-rechtlicher Entsorgungsträger gemäß § 5c LAbfG NRW verpflichtet, für das jeweils abgelaufene Jahr eine Bilanz über Art, Menge und Verbleib der entsorgten Abfälle einschließlich deren Verwertung zu erstellen und diese Abfallbilanz auch der Öffentlichkeit zugänglich zu machen.

Ein kurzer Auszug dieser Bilanz soll nachfolgend dargestellt werden.

Das Gesamtaufkommen an **Haus- und Sperrmüll** stieg im Jahre 2020 im Vergleich zum Vorjahr leicht an (vgl. Anlage, Tabellen 1 und 2); dies gilt wegen der nur leicht gestiegenen Einwohnerzahl des Kreises Heinsberg auch für das entsprechende Aufkommen pro Einwohner und Jahr.

Bei der Erfassung der verschiedenen **Wertstoffe** erreicht der Kreis Heinsberg regelmäßig sehr hohe und vor allem zumeist auch steigende Werte. Die überproportionale Steigerung gerade bei den Bauabfällen zur Verwertung prägt diesen Eindruck. Dies gilt ebenso für den Bereich Altholz und ist nicht zuletzt auf verschiedene Initiativen bei den einzelnen Städten und Gemeinden des Kreises Heinsberg zurückzuführen. Die entsprechenden Mengen sind in der Anlage, in den Tabellen 3 (Altholz), 4 (Grün- und Bioabfall), 5 (Altglas) und 6 (Altpapier) dargestellt. Dies gilt im Übrigen auch für die nicht tabellarisch aufgeführten Bereiche Elektroschrott und Altmetalle.

In der Anlage, Tabelle 7 ist das Aufkommen an **Leichtverpackungsmengen** (LVP) dargestellt. Hier ist ersichtlich, dass die im gesamten Kreisgebiet gesammelten Mengen seit mehreren Jahren relativ gleichbleibend sind. Um das Aufkommen der tatsächlich verwerteten Mengen ermitteln zu können, sind hiervon die sogenannten „Sortierreste“, die sich aus Fehlwürfen (Hausmüllanteilen) sowie nicht sortierten Verpackungsanteilen (z. B. Kleinteile oder verunreinigte Verpackungen) ergeben, abzuziehen. Auch steigende Anforderungen an die Qualität der aussortierten Wertstoffe lässt bei den Sortierresten in den vergangenen Jahren keine negative Auswirkung erkennen.

Unter Berücksichtigung weiterer, hier nicht detailliert dargestellter Abfälle zur Verwertung (z. B. Bauschutt und Baustellenabfälle) sowie Abfälle zur Beseitigung (z. B. hausmüllähnliche Gewerbeabfälle) ergibt sich ein **Gesamtaufkommen aller Abfallfraktionen für das Jahr 2020** von 171.067 t und somit eine deutliche Steigerung gegenüber dem Vorjahr.

Tabelle 1

Hausmüllmengen im Kreis Heinsberg von 2016 bis 2020

Stadt / Gemeinde	2016			Veränderung	2017			Veränderung	2018			Veränderung	2019			Veränderung	2020		
	t	kg/(E*a)	%		t	kg/(E*a)	%		t	kg/(E*a)	%		t	kg/(E*a)	%		t	kg/(E*a)	%
Erkelenz	8.304,61	191,9	- 0,2	8.311,86	191,5	0,4	8.360,88	192,2	0,2	8.323,84	192,5	3,6	8.614,41	199,4					
Gangelt	953,54	75,6	1,9	987,68	77,0	3,6	1.028,70	79,8	1,8	1.054,18	81,2	6,3	1.133,06	86,3					
Geilenkirchen	3.649,03	130,8	1,9	3.741,60	133,3	3,1	3.851,10	137,4	- 1,6	3.809,34	135,2	3,6	3.970,38	140,0					
Heinsberg	6.574,56	158,7	- 1,4	6.534,84	156,6	- 0,1	6.568,00	156,4	1,1	6.652,60	158,1	2,5	6.876,30	162,1					
Hückelhoven	5.905,60	150,1	0,2	5.927,86	150,3	0,3	5.991,80	150,8	0,3	6.061,40	151,3	3,1	6.298,82	156,0					
Selfkant	1.299,84	124,9	- 4,2	1.235,64	119,7	2,2	1.270,08	122,3	1,7	1.291,96	124,4	3,9	1.351,36	129,3					
Übach-Palenberg	2.434,70	99,9	2,9	2.489,30	102,8	- 1,6	2.448,28	101,2	4,9	2.559,94	106,1	1,4	2.583,36	107,6					
Waldfeucht	735,04	82,9	2,2	746,50	84,7	3,4	769,94	87,6	3,9	805,18	91,0	10,8	893,52	100,8					
Wassenberg	2.275,08	126,0	1,4	2.316,42	127,8	- 0,3	2.319,50	127,4	2,0	2.395,98	129,9	3,2	2.512,80	134,2					
Wegberg	3.258,50	115,8	1,2	3.280,66	117,2	0,5	3.305,62	117,8	4,2	3.407,06	122,7	4,9	3.635,66	128,7					
insgesamt	35.390,50	139,1	0,3	35.572,36	139,5	0,6	35.913,90	140,4	1,1	36.361,48	142,0	3,5	37.869,67	146,9					

- Die Spalten "Veränderung in %" beziehen sich auf die kg/(E*a)-Werte der betroffenen Jahre
- Einwohner zum 30.06. des jeweiligen Jahres gemäß der amtlichen Fortschreibung zuzüglich der nichtmeldepflichtigen Personen zum 31.12. des jeweiligen Jahres

Tabelle 2

Sperrmüllmengen im Kreis Heinsberg von 2016 bis 2020

Stadt / Gemeinde	2016			Veränderung	2017			Veränderung	2018			Veränderung	2019			Veränderung	2020	
	t	kg/(E*a)	%		t	kg/(E*a)	%		t	kg/(E*a)	%		t	kg/(E*a)	%		t	kg/(E*a)
Erkelenz	627,12	14,5	37,3		863,42	19,9	- 12,7	755,16	17,4	27,5	956,88	22,1	9,2	1.043,70	24,2			
Gangelt	51,02	4,0	0,3		52,02	4,1	- 0,2	52,22	4,0	15,4	60,66	4,7	12,9	69,28	5,3			
Geilenkirchen	295,84	10,6	- 20,6		236,42	8,4	7,4	253,62	9,0	4,2	265,68	9,4	19,5	319,36	11,3			
Heinsberg	482,34	11,6	- 2,1		475,56	11,4	4,2	498,88	11,9	10,6	552,88	13,1	18,4	659,82	15,6			
Hückelhoven	424,34	10,8	1,3		430,90	10,9	5,8	459,20	11,6	11,1	514,56	12,8	11,6	578,54	14,3			
Selfkant	53,70	5,2	- 7,0		49,52	4,8	1,6	50,58	4,9	19,6	60,54	5,8	- 5,0	57,86	5,5			
Übach-Palenberg	256,96	10,5	4,1		265,88	11,0	- 2,8	258,30	10,7	19,5	307,82	12,8	17,9	361,08	15,0			
Waldfeucht	99,08	11,2	18,0		116,22	13,2	- 16,0	97,34	11,1	17,1	114,72	13,0	29,1	148,34	16,7			
Wassenberg	231,70	12,8	7,6		250,38	13,8	7,0	269,04	14,8	- 14,4	233,08	12,6	12,4	266,12	14,2			
Wegberg	476,42	16,9	22,2		579,10	20,7	- 1,2	573,92	20,4	31,5	746,68	26,9	- 5,1	720,92	25,5			
insgesamt	2.998,52	11,8	10,5		3.319,42	13,0	- 1,9	3.268,26	12,8	16,5	3.813,50	14,9	10,1	4.225,02	16,4			

- Die Spalten "Veränderung in %" beziehen sich auf die kg/(E*a)-Werte der betroffenen Jahre
- Einwohner zum 30.06. des jeweiligen Jahres gemäß der amtlichen Fortschreibung zuzüglich der nichtmeldepflichtigen Personen zum 31.12. des jeweiligen Jahres

Tabelle 3

Altholz aus separater Sammlung im Kreis Heinsberg von 2016 bis 2020

Stadt / Gemeinde	2016			Veränderung	2017			Veränderung	2018			Veränderung	2019			Veränderung	2020	
	t	kg/(E*a)	%		t	kg/(E*a)	%		t	kg/(E*a)	%		t	kg/(E*a)	%		t	kg/(E*a)
Erkelenz	1.095,58	25,3	- 15,6	926,99	21,4	27,7	1.186,62	27,3	- 14,7	1.005,85	23,3	- 1,6	988,45	22,9				
Gangelt	64,51	5,1	- 3,2	63,47	4,9	8,2	69,04	5,4	- 6,6	64,92	5,0	8,6	71,34	5,4				
Geilenkirchen	407,20	14,6	- 9,6	370,42	13,2	- 2,7	359,98	12,8	0,3	362,92	12,9	- 3,5	352,33	12,4				
Heinsberg	694,96	16,8	3,7	726,16	17,4	- 3,4	705,76	16,8	- 4,1	677,70	16,1	8,8	743,36	17,5				
Hückelhoven	657,00	16,7	- 0,5	655,05	16,6	3,9	685,39	17,2	- 4,1	662,78	16,5	- 2,8	649,48	16,1				
Selkant	79,18	7,6	- 3,3	75,96	7,4	- 13,5	66,10	6,4	5,1	69,52	6,7	- 10,2	62,86	6,0				
Übach-Palenberg	416,19	17,1	- 2,4	403,55	16,7	- 1,2	398,24	16,5	0,3	398,10	16,5	3,7	410,92	17,1				
Waldfeucht	133,37	15,0	7,7	142,80	16,2	3,5	147,50	16,8	- 15,7	125,12	14,1	29,2	161,88	18,3				
Wassenberg	177,13	9,8	- 5,4	168,28	9,3	15,4	195,02	10,7	5,4	208,10	11,3	13,2	239,32	12,8				
Wegberg	776,75	27,6	- 19,4	622,97	22,3	32,2	825,70	29,4	- 20,4	650,43	23,4	3,9	687,34	24,3				
Kreis Keinsberg	1.700,14			1.847,88			1.895,10			1.819,50			1.675,64					
Mitbenutzungsverträge	1.232,41			2.552,97			2.083,07			3.148,69			2.916,06					
insgesamt	7.434,42	29,2	14,9	8.556,50	33,6	0,4	8.617,52	33,7	6,6	9.193,63	35,9	- 3,2	8.958,98	34,8				

- Die Spalten "Veränderung in %" beziehen sich auf die kg/(E*a) - Werte der betroffenen Jahre

- Einwohneranzahl zum 30.06. des jeweiligen Jahres gemäß der amtlichen Fortschreibung zuzüglich der nicht meldepflichtigen Personen zum 31.12. des jeweiligen Jahres

Tabelle 4

Grün- und Bioabfallmengen im Kreis Heinsberg von 2016 bis 2020

Stadt / Gemeinde	2016		Veränderung %	2017		Veränderung %	2018		Veränderung %	2019		Veränderung %	2020	
	t	kg/(E*a)		t	kg/(E*a)		t	kg/(E*a)		t	kg/(E*a)		t	kg/(E*a)
Erkelenz	6.328,06	146,2	0,1	6.353,31	146,3	3,7	6.603,26	151,8	- 5,4	6.208,76	143,6	8,2	6.709,98	155,3
Gangelt	1.630,35	129,2	8,6	1.799,31	140,3	- 1,2	1.787,43	138,6	7,1	1.926,41	148,4	3,8	2.022,40	154,1
Geilenkirchen	4.711,14	168,9	- 11,0	4.220,97	150,4	- 9,2	3.826,72	136,5	- 1,6	3.786,19	134,3	- 9,5	3.447,92	121,6
Heinsberg	3.006,10	72,6	21,8	3.688,04	88,4	4,6	3.881,25	92,4	10,4	4.291,99	102,0	4,9	4.541,79	107,0
Hückelhoven	4.942,20	125,6	- 1,4	4.884,00	123,8	- 4,5	4.696,80	118,2	- 0,4	4.715,75	117,7	0,2	4.759,54	117,9
Selfkant	1.425,10	136,9	1,8	1.438,68	139,3	- 2,1	1.416,85	136,5	4,0	1.474,10	141,9	5,4	1.563,58	149,6
Übach-Palenberg	4.585,01	188,2	2,9	4.687,18	193,6	- 5,9	4.409,21	182,2	0,3	4.407,82	182,7	2,4	4.489,94	187,1
Waldfeucht	1.185,75	133,7	- 7,4	1.090,88	123,8	- 4,0	1.045,22	118,9	- 2,1	1.030,27	116,4	- 0,0	1.031,71	116,4
Wassenberg	2.434,93	134,9	9,6	2.679,96	147,8	13,0	3.043,30	167,1	13,7	3.502,31	189,9	6,2	3.777,40	201,7
Wegberg	4.863,03	172,8	- 2,5	4.714,31	168,4	- 1,5	4.655,78	165,9	2,6	4.726,04	170,2	- 1,4	4.739,14	167,8
Deponie/Schulen/etc.	293,95			45,86			51,04			58,00			27,36	
Kompostierungsanlagen *	3.368,20			4.546,66			4.114,38			3.994,60			4.704,89	
insgesamt	38.773,82	152,4	3,3	40.149,16	157,5	- 1,9	39.531,24	154,5	1,4	40.122,24	156,7	3,5	41.815,65	162,2

- Die Spalten "Veränderung in %" beziehen sich auf die kg/(E*a)-Werte der betroffenen Jahre

- Einwohner zum 30.06. des jeweiligen Jahres gemäß der amtlichen Fortschreibung zuzüglich der nichtmeldepflichtigen Personen zum 31.12. des jeweiligen Jahres

* Privatlieferung an die Kompostierungsanlagen bzw. Umschlagplätze

Tabelle 5

Altglasmengen (getrennt erfasst) im Kreis Heinsberg von 2016 bis 2020

Stadt / Gemeinde	2016			Veränderung	2017			Veränderung	2018			Veränderung	2019			Veränderung	2020	
	t	kg/(E*a)	%		t	kg/(E*a)	%		t	kg/(E*a)	%		t	kg/(E*a)	%		t	kg/(E*a)
Erkelenz	757,99	17,5	0,8	762,26	17,6	8,7	834,82	19,2	- 12,3	727,34	16,8	13,1	821,56	19,0				
Gangelt	339,89	26,9	2,0	348,24	27,5	5,9	375,14	29,1	- 2,0	370,04	28,5	- 4,2	358,68	27,3				
Geilenkirchen	714,65	25,6	- 5,0	671,69	24,3	- 8,6	623,72	22,3	2,6	643,58	22,8	11,5	721,88	25,5				
Heinsberg	854,45	20,6	- 1,2	862,07	20,4	6,5	911,58	21,7	- 7,1	848,46	20,2	9,2	934,24	22,0				
Hückelhoven	836,56	21,3	- 6,3	803,65	19,9	6,4	841,56	21,2	10,2	934,82	23,3	2,1	961,56	23,8				
Selfkant	206,49	19,8	- 7,9	186,68	18,3	- 6,0	178,22	17,2	7,9	192,48	18,5	12,5	217,92	20,8				
Übach-Palenberg	519,14	21,3	14,2	582,27	24,3	- 2,2	575,72	23,8	- 0,5	571,08	23,7	11,1	631,04	26,3				
Waldfeucht	168,07	19,0	- 17,7	137,58	15,6	12,2	153,86	17,5	- 18,5	126,26	14,3	44,6	182,84	20,6				
Wassenberg	298,79	16,5	1,9	315,85	16,9	- 3,4	296,78	16,3	6,5	319,92	17,4	17,2	380,88	20,3				
Wegberg	665,50	23,6	- 17,5	550,76	19,5	6,5	582,68	20,8	5,2	606,50	21,8	- 0,7	612,70	21,7				
Mitbenutzungsverträge	5,29			1,60			3,92			3,49			40,86					
insgesamt	5.366,82	21,1	- 3,3	5.222,65	20,4	3,1	5.378,00	21,0	- 0,7	5.343,97	20,9	9,0	5.864,16	22,7				

- Die Spalten "Veränderung in %" beziehen sich auf die kg/(E*a) - Werte der betroffenen Jahre

- Einwohner zum 30.06. des jeweiligen Jahres gemäß der amtlichen Fortschreibung zuzüglich der nichtmeldepflichtigen Personen zum 31.12. des jeweiligen Jahres

Tabelle 6

Altpapiermengen (getrennt erfasst) im Kreis Heinsberg von 2016 bis 2020

Stadt / Gemeinde	2016			Veränderung	2017			Veränderung	2018			Veränderung	2019			Veränderung	2020	
	t	kg/(E*a)	%		t	kg/(E*a)	%		t	kg/(E*a)	%		t	kg/(E*a)	%		t	kg/(E*a)
Erkelenz	3.347,29	77,3	- 1,6	3.302,09	76,1	- 3,3	3.200,21	73,6	2,7	3.265,17	75,5	- 2,3	3.187,67	73,8				
Gangelt	1.006,40	79,8	0,6	1.028,67	80,2	- 8,8	942,79	73,1	1,0	958,54	73,9	0,7	976,76	74,4				
Geilenkirchen	2.020,52	72,4	3,9	2.113,27	75,3	- 2,5	2.058,54	73,4	3,7	2.145,54	76,1	- 9,4	1.956,14	69,0				
Heinsberg	3.359,28	81,1	- 1,8	3.324,95	79,7	- 2,8	3.251,36	77,4	- 2,6	3.173,44	75,4	- 0,7	3.178,75	74,9				
Hückelhoven	2.956,55	75,1	0,7	2.983,70	75,6	- 1,4	2.964,54	74,6	- 3,1	2.897,08	72,3	- 5,9	2.746,08	68,0				
Selfkant	841,56	80,9	- 4,7	795,62	77,1	3,2	825,92	79,6	- 1,7	812,76	78,2	- 0,1	817,50	78,2				
Übach-Palenberg	1.721,46	70,7	4,2	1.783,12	73,6	- 3,5	1.718,98	71,0	- 0,1	1.711,74	71,0	- 2,7	1.656,78	69,0				
Waldfeucht	723,24	81,6	- 0,3	716,63	81,3	- 3,7	688,66	78,3	0,5	697,14	78,8	- 0,6	694,20	78,3				
Wassenberg	1.501,42	83,2	- 3,7	1.452,14	80,1	- 2,8	1.418,52	77,9	- 3,2	1.390,98	75,4	- 3,0	1.371,20	73,2				
Wegberg	2.336,28	83,0	- 2,4	2.267,32	81,0	- 2,7	2.212,61	78,8	1,8	2.229,45	80,3	- 7,4	2.099,22	74,3				
Kreis (HB+RB)	145,92			158,88			169,24			182,06			168,38					
Mitbenutzungsverträge	374,02			368,93			364,76			414,07			514,76					
insgesamt	20.333,94	79,9	- 0,4	20.295,32	79,6	- 2,7	19.816,13	77,5	0,2	19.877,97	77,6	- 3,2	19.367,44	75,1				

- Die Spalten "Veränderung in %" beziehen sich auf die kg/(E*a)-Werte der betroffenen Jahre

- Einwohner zum 30.06. des jeweiligen Jahres gemäß der amtlichen Fortschreibung zuzüglich der nichtmeldepflichtigen Personen zum 31.12. des jeweiligen Jahres

Tabelle 7

Leichtverpackungsmengen (getrennt erfasst) im Kreis Heinsberg der Jahre 2016 bis 2020

Stadt / Gemeinde	2016		Veränderung		2017		Veränderung		2018		Veränderung		2019		Veränderung		2020	
	t	kg/(E*a)	%	t	kg/(E*a)	%	t	kg/(E*a)	%	t	kg/(E*a)	%	t	kg/(E*a)	%	t	kg/(E*a)	
Erkelenz	1.729,10	39,9	- 5,0	1.648,19	38,0	5,7	1.745,69	40,1	0,3	1.740,35	40,2	2,0	1.774,26	41,1				
Gangelt	459,55	36,4	- 0,3	465,53	36,3	2,3	478,78	37,1	2,4	493,51	38,0	3,0	514,31	39,2				
Geilenkirchen	953,18	34,2	3,2	989,62	35,3	3,6	1.024,12	36,5	- 4,6	982,45	34,9	4,5	1.032,96	36,4				
Heinsberg	2.017,75	48,7	2,6	2.085,19	50,0	3,2	2.164,86	51,5	- 2,4	2.116,61	50,3	7,6	2.296,75	54,1				
Hückelhoven	1.449,78	36,8	6,2	1.542,63	39,1	4,6	1.625,14	40,9	2,3	1.675,32	41,8	5,7	1.784,78	44,2				
Selkant	461,05	44,3	17,0	534,93	51,8	2,3	550,39	53,0	0,5	553,27	53,3	6,0	590,35	56,5				
Übach-Palenberg	1.248,85	51,3	- 1,6	1.221,77	50,5	3,9	1.268,15	52,4	- 3,1	1.225,50	50,8	13,6	1.384,86	57,7				
Waldfeucht	417,69	47,1	- 15,4	351,13	39,8	1,1	354,17	40,3	- 4,2	341,51	38,6	11,2	380,36	42,9				
Wassenberg	974,70	54,0	0,1	979,49	54,0	0,4	988,31	54,3	1,1	1.011,60	54,9	5,9	1.087,88	58,1				
Wegberg	1.390,92	49,4	- 1,2	1.367,21	48,8	4,7	1.435,89	51,2	- 0,6	1.412,62	50,9	0,1	1.438,24	50,9				
insgesamt	11.102,57	43,6	0,5	11.185,69	43,9	3,7	11.635,50	45,5	- 0,8	11.552,74	45,1	5,6	12.284,75	47,7				
Sortierreste #	2.576,83	10,1	34,3	3.468,17	13,6	5,5	3.671,86	14,4	- 8,0	3.381,16	13,2	14,0	3.878,62	15,0				
Verwertet	<u>8.525,74</u>	<u>33,5</u>	- 9,7	<u>7.717,52</u>	<u>30,3</u>	<u>2,8</u>	<u>7.963,64</u>	<u>31,1</u>	<u>2,5</u>	<u>8.171,58</u>	<u>31,9</u>	<u>2,2</u>	<u>8.406,13</u>	<u>32,6</u>				

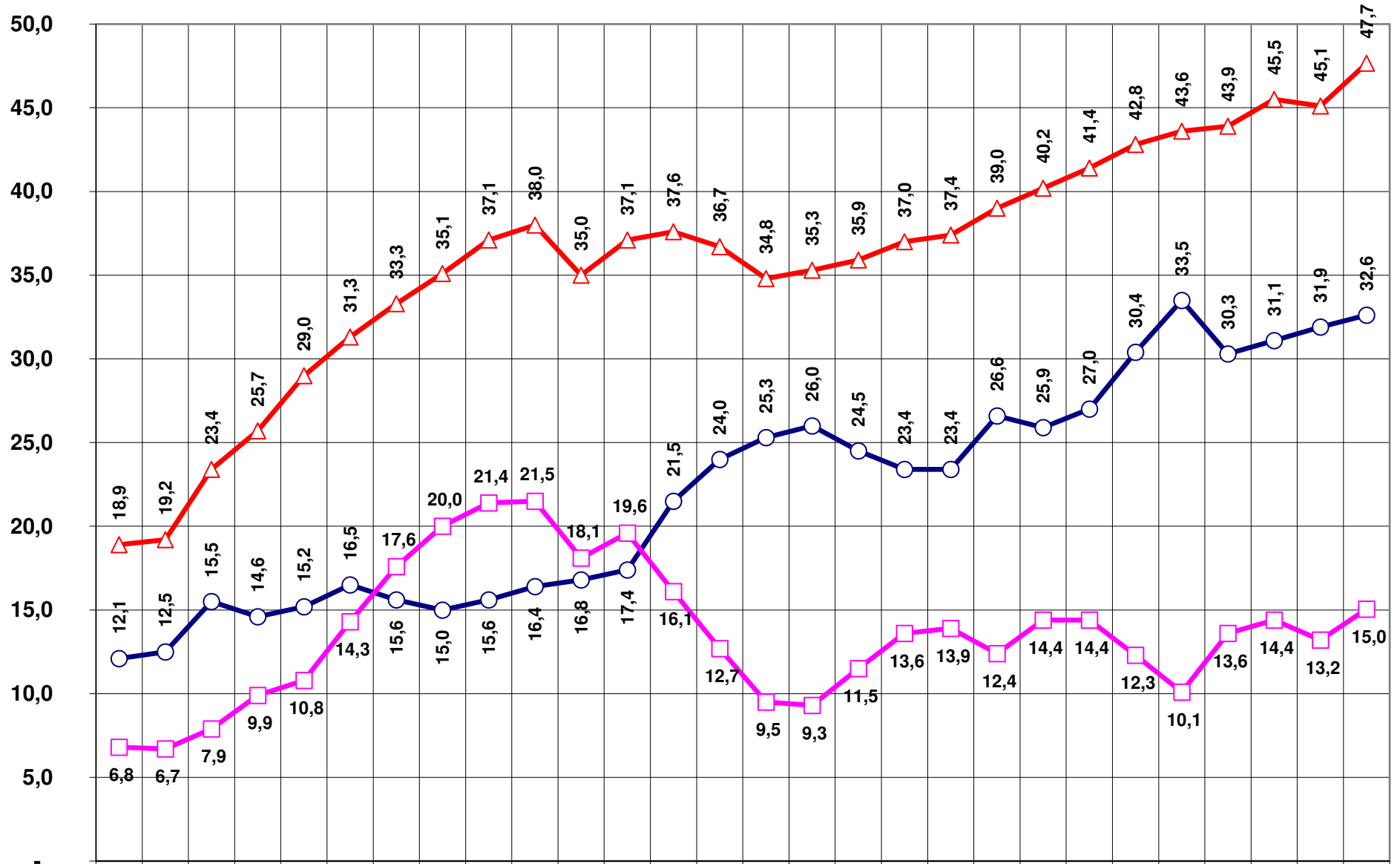
- Die Spalten "Veränderung in %" beziehen sich auf die kg/(E*a)-Werte der betroffenen Jahre

- Einwohner zum 30.06. des jeweiligen Jahres gemäß der amtlichen Fortschreibung zuzüglich der nichtmeldepflichtigen Personen zum 31.12. des jeweiligen Jahres

die ausgewiesenen Sortierreste beinhalten neben den Fehlwürfen (Hausmüllanteile) auch die nicht absortierten Verpackungsanteile wie Kleinteile oder verunreinigte Verpackungen

LVP - Sammlung und Verwertung im Kreis Heinsberg

kg/(E*a) 50,0



	1993	1994	1995	1996	1997	1998	1999	2000	2001	2002	2003	2004	2005	2006	2007	2008	2009	2010	2011	2012	2013	2014	2015	2016	2017	2018	2019	2020
—▲— Sammelmenge [kg/(E*a)]	18,9	19,2	23,4	25,7	29,0	31,3	33,3	35,1	37,1	38,0	35,0	37,1	37,6	36,7	34,8	35,3	35,9	37,0	37,4	39,0	40,2	41,4	42,8	43,6	43,9	45,5	45,1	47,7
—●— Verwertung [kg/(E*a)]	12,1	12,5	15,5	14,6	15,2	16,5	15,6	15,0	15,6	16,4	16,8	17,4	21,5	24,0	25,3	26,0	24,5	23,4	23,4	26,6	25,9	27,0	30,4	33,5	30,3	31,1	31,9	32,6
—□— Sortierreste [kg/(E*a)]	6,8	6,7	7,9	9,9	10,8	14,3	17,6	20,0	21,4	21,5	18,1	19,6	16,1	12,7	9,5	9,3	11,5	13,6	13,9	12,4	14,4	14,4	12,3	10,1	13,6	14,4	13,2	15,0

Jahr

Systembetreiber für das Duale System mit Mengenzuordnung gem. Sammlung

		2007	2008	2009	2010	2011	2012	2013	2014	2015	2016	2017	2018	2019	2020
		[t/a]	[t/a]	[t/a]	[t/a]	[t/a]	[t/a]	[t/a]	[t/a]	[t/a]	[t/a]	[t/a]	[t/a]	[t/a]	[t/a]
Systembetreiber	LVP-Menge	9.038,22	9.174,60	9.293,80	9.532,35	9.621,30	9.762,13	10.053,45	10.370,61	10.777,61	11.102,57	11.185,69	11.635,50	11.552,74	12.284,75
Belland Vision	ab 2008		267,21	268,37	449,17	1.459,21	1.902,03	1.863,86	1.887,33	1.803,23	1.887,86	1.858,87	1.809,36	2.112,40	2.034,02
DSD	ab 1993	8.486,01	5.338,63	6.025,79	4.884,82	4.149,65	4.700,09	4.990,35	4.733,32	4.222,50	4.282,60	4.445,04	3.394,49	3.632,65	2.129,78
EKO-Punkt	2007 bis 2014	45,91	1.935,82	263,16	90,55	65,38	72,02	182,22	32,86						
ELS	ab 2015									355,47	772,47	1.028,89	344,86		
INTERSEROH	ab 2007	346,27	884,76	1.097,76	1.699,28	1.589,52	786,81	795,02	787,23	896,22	962,17	976,76	2.587,02	2.700,21	1.484,61
Landbell	ab 2007	160,03	355,22	285,35	493,96	572,32	598,96	567,34	645,98	489,96	619,65	449,43	526,80	668,14	868,71
Noventiz	ab 2016										-	29,12	135,57	323,26	953,26
Prezero Dual	ab 2020														1.330,73
Redual	ab 2008		390,29	576,16	817,19	826,11	779,60	1.118,18	1.337,16	1.453,17	1.091,50	1.325,65	1.460,62	929,22	1.865,38
RK Recycling Kontor	ab 2020														
RKD	ab 2012						-	363,05	612,67	935,59	987,50	822,36	962,44	172,86	
Veolia Dual	ab 2009			289,04	93,72	57,45	58,95	35,45	54,81	22,84	14,95	13,84	16,24	57,87	64,75
Vfw	2009 bis 2016			248,29	498,37	357,07	408,86	-	-	-	-				
Zentek	ab 2008		2,67	239,88	505,29	544,59	454,82	137,98	279,25	598,63	483,87	235,72	398,09	956,13	1.553,50

Siedlungsabfallbilanz im Kreis Heinsberg: Übersicht von 2016 bis 2020

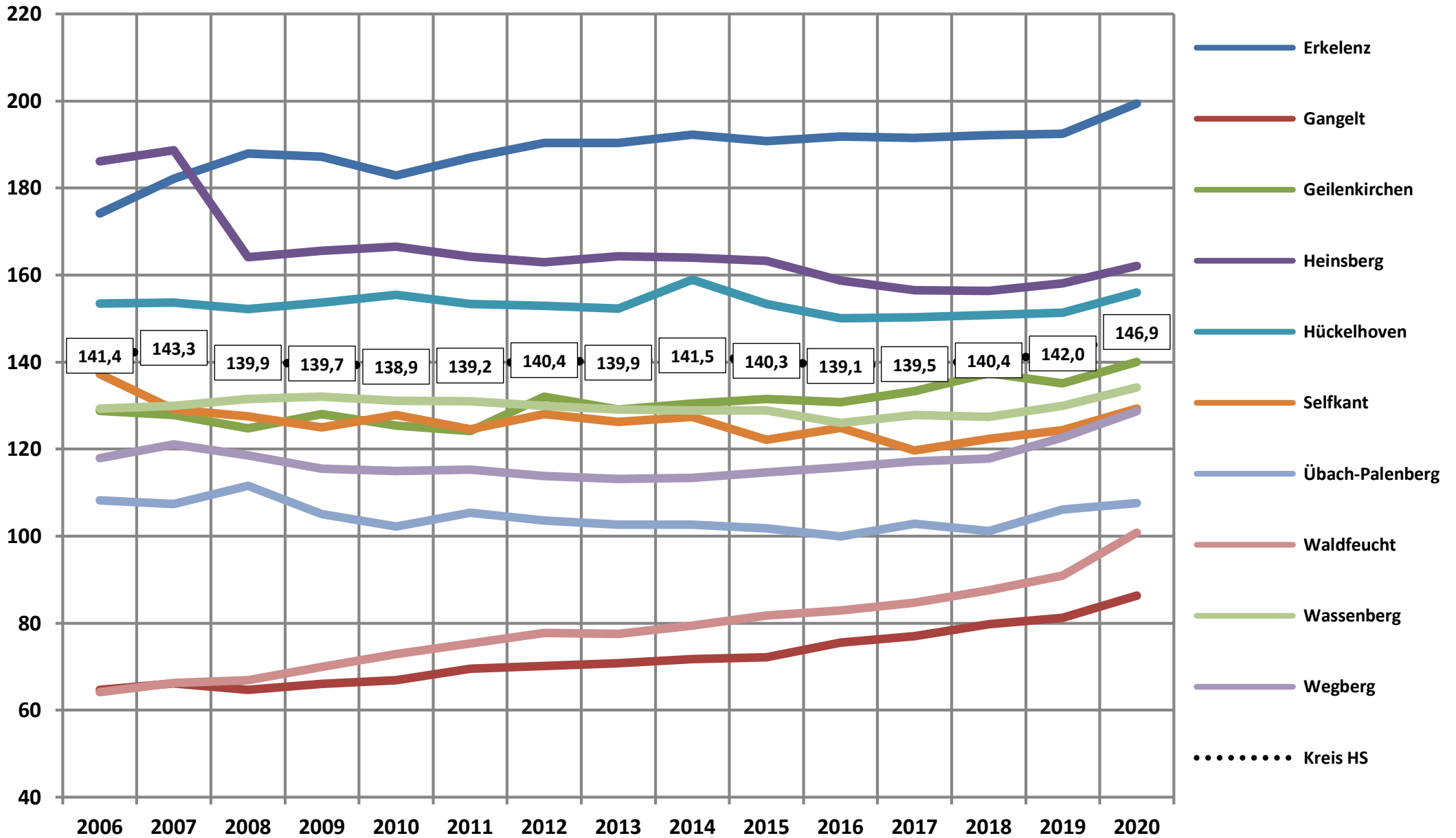
alle Mengenangaben in [t/a]

Abfallaufkommen					
Abfallart	2016	2017	2018	2019	2020
Hausmüll	35.390,50	35.572,36	35.913,90	36.361,48	37.869,67
Sperrmüll	2.998,52	3.319,42	3.268,26	3.813,50	4.225,02
Kleinanlieferer zur Beseitigung	2.343,90	2.223,48	1.915,99	2.196,47	1.816,00
Sonderabf. aus Haushaltungen + Schulen	180,06	209,92	180,63	243,20	207,70
Zwischensumme:	40.912,98	41.325,18	41.278,78	42.614,65	44.118,38
Elektronikschrott einschl. Kühlgeräte	686,48	748,88	742,27	957,26	1.175,66
Grün- / Garten- / Bioabfälle	38.773,82	40.149,16	39.531,24	40.122,24	41.815,65
Papier / Pappe / Karton (PPK)	20.333,94	20.295,32	19.816,13	19.877,97	19.367,44
Altglas	5.366,82	5.222,65	5.378,00	5.343,97	5.864,16
LVP-Sammlung	11.102,57	11.185,69	11.635,50	11.552,74	12.284,75
Altmetall	439,25	364,29	405,75	369,12	303,97
Altholz	7.434,42	8.556,50	8.617,52	9.193,63	8.958,98
Sonstiges (z.B. Straßenkehrriecht, Papierkörbe, etc.)	5.995,52	6.532,21	8.097,64	4.970,44	5.090,21
Zwischensumme:	90.132,82	93.054,70	94.224,05	92.387,37	94.860,81
Abfälle zur Verwertung					
Bauschutt (Hahnbusch + Rothenbach)	919,72	846,82	863,30	850,90	770,28
Bauschutt (Mitbenutzungsverträge)	13.363,94	15.670,50	11.916,56	15.270,33	16.392,47
Baustellenabfälle (Mitbenutzungsverträge)	352,96	260,43	566,43	849,38	1.239,31
Bodenaushub (Mitbenutzungsverträge)	4.991,61	4.996,92	5.890,35	7.508,45	10.322,41
Zwischensumme:	19.628,23	21.774,67	19.236,64	24.479,06	28.724,47
Bauabfälle zur Verwertung					
hausmüllähn. Gewerbeabfälle	1.880,70	1.886,58	2.295,33	2.340,91	2.343,58
sonstige nicht ausgeschlossene Abfälle	8,26	8,82	1.210,14	1.790,02	492,44
Rückstände aus Kanalisation	14,56	2,66	9,02	26,98	55,58
Straßenkehrriecht zur Beseitigung	32,78	-	16,28	6,78	8,84
Krankenhausabfälle / Altmedikamente	289,52	296,87	236,14	222,31	198,97
asbesthaltige Baustoffe, Gipsabfälle, Dämmmaterial, etc.	601,98	398,33	391,83	442,25	264,42
Zwischensumme:	2.827,80	2.593,26	4.158,74	4.829,25	3.363,83
sonstige gewerbliche Abfälle zur Beseitigung					
Gesamtaufkommen	153.501,83	158.747,81	158.898,21	164.310,33	171.067,49

Abfallentsorgung					
Abfallart	2016	2017	2018	2019	2020
Sonderabf. aus Haushaltungen + Schulen	180,06	209,92	180,63	243,20	207,70
Abfälle zur Verwertung	90.132,82	93.054,70	94.224,05	92.387,37	94.860,81
Bauabfälle zur Verwertung	19.628,23	21.774,67	19.236,64	24.479,06	28.724,47
Entsorgung zu Fremddeponien	601,98	398,33	391,83	442,25	264,42
Entsorgung zur Vorbehandlung	-	-	-	-	-
Zwischensumme:	110.543,09	115.437,62	114.033,15	117.551,88	124.057,40
thermische Behandlung (Anlieferungen MVA)	42.958,74	43.310,19	44.865,06	46.758,45	47.010,09

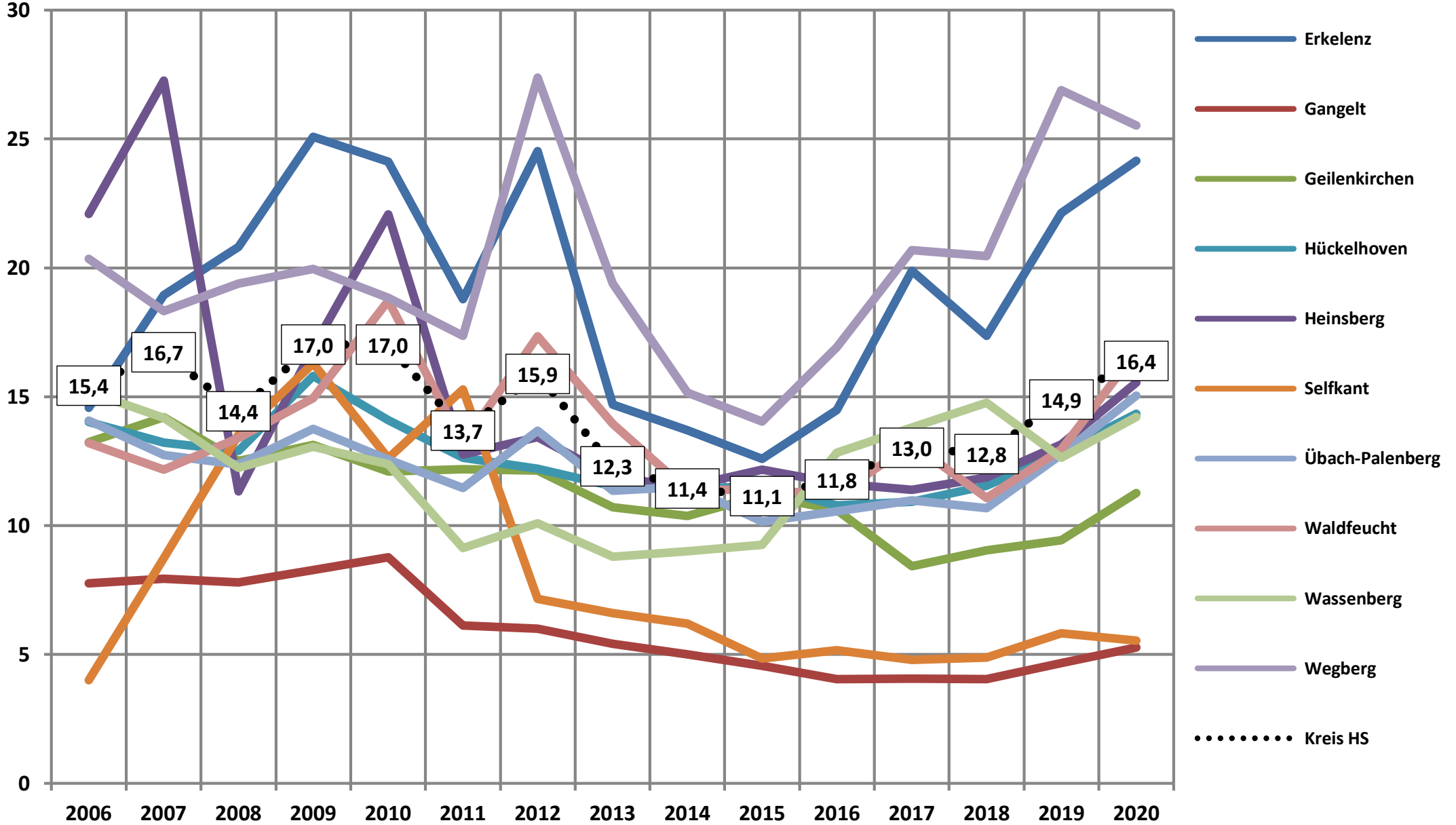
kg/(E*a)

Hausmüll



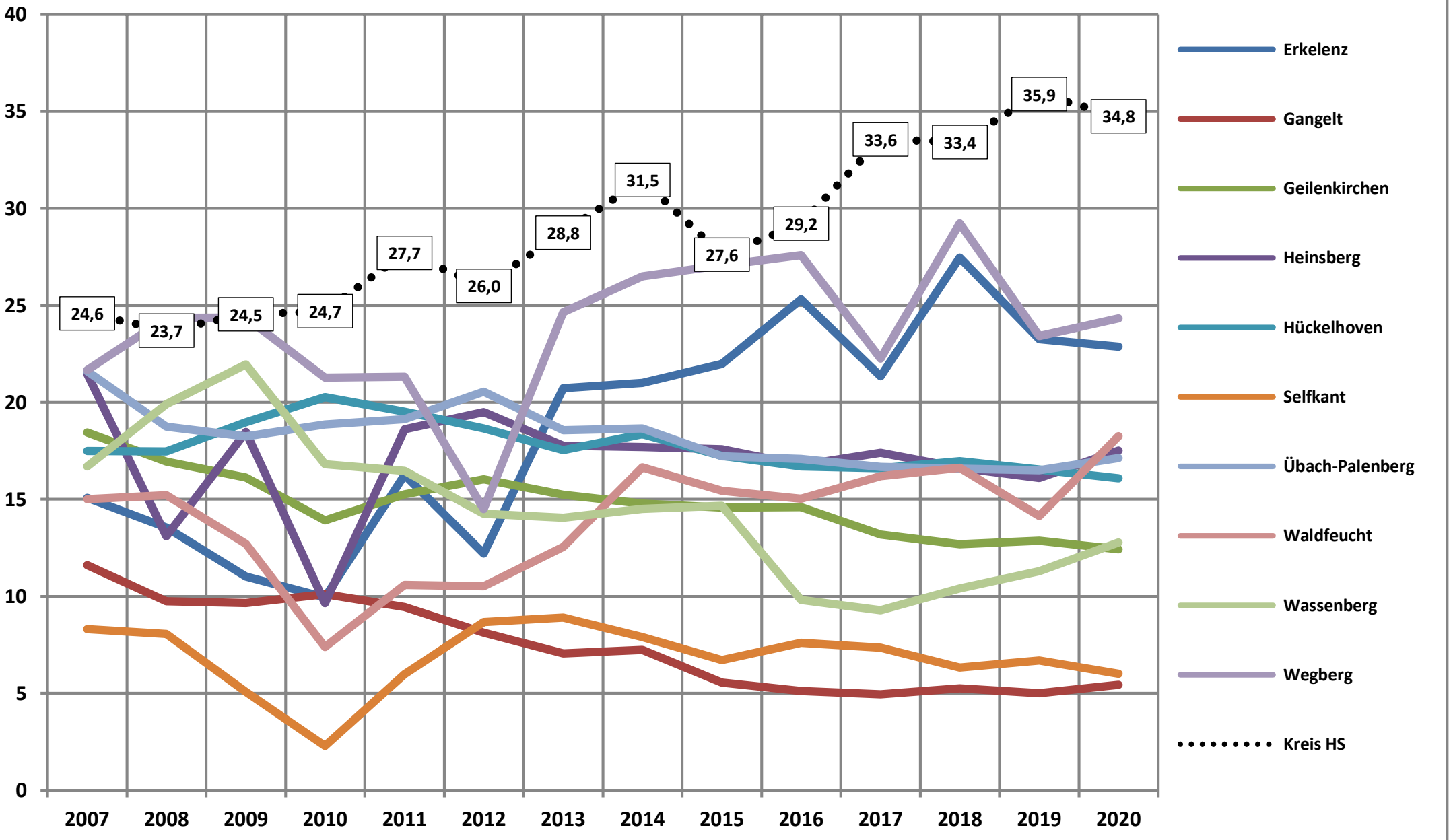
kg/(E*a)

Sperrmüll



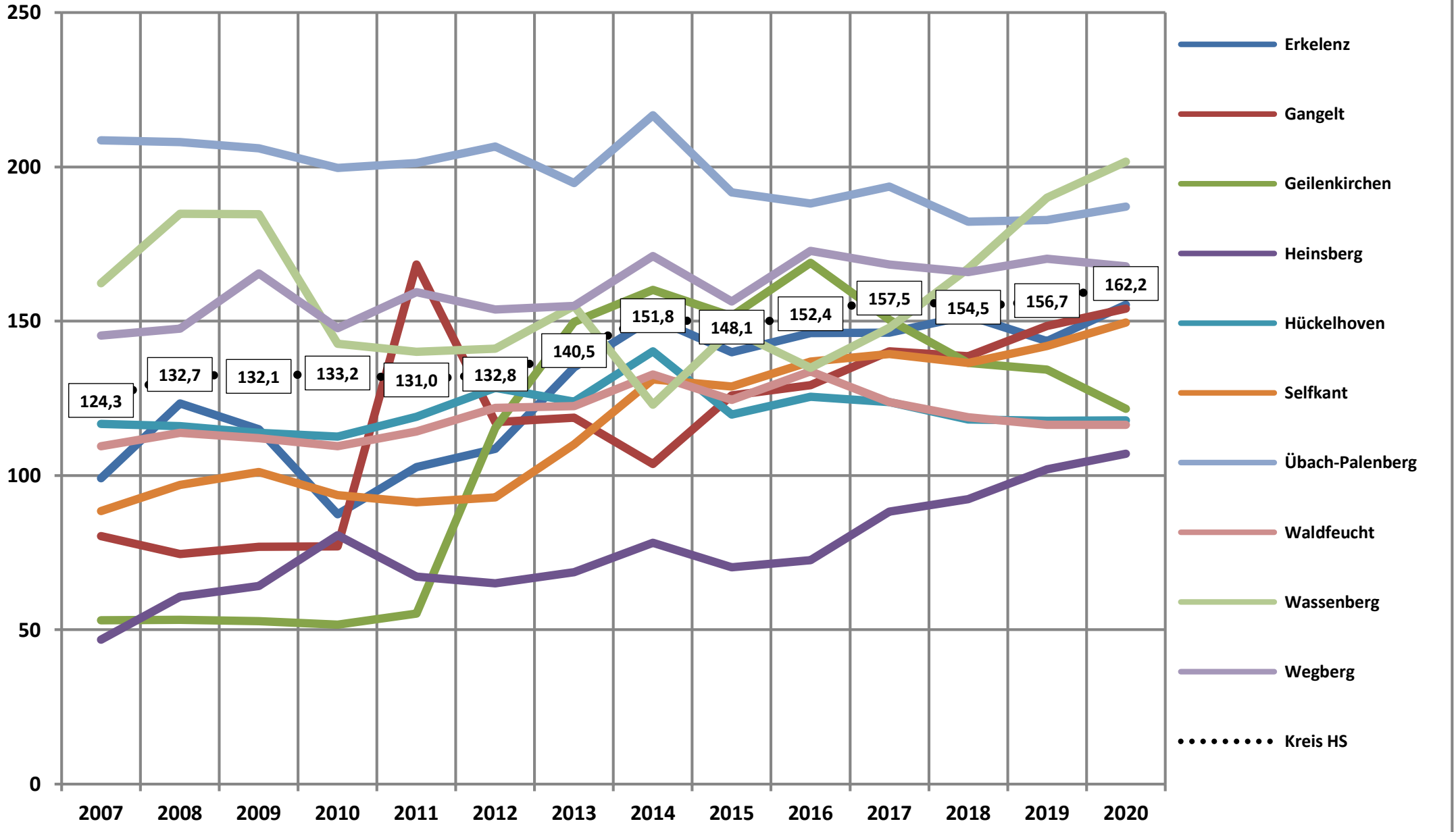
kg/(E*a)

Holz



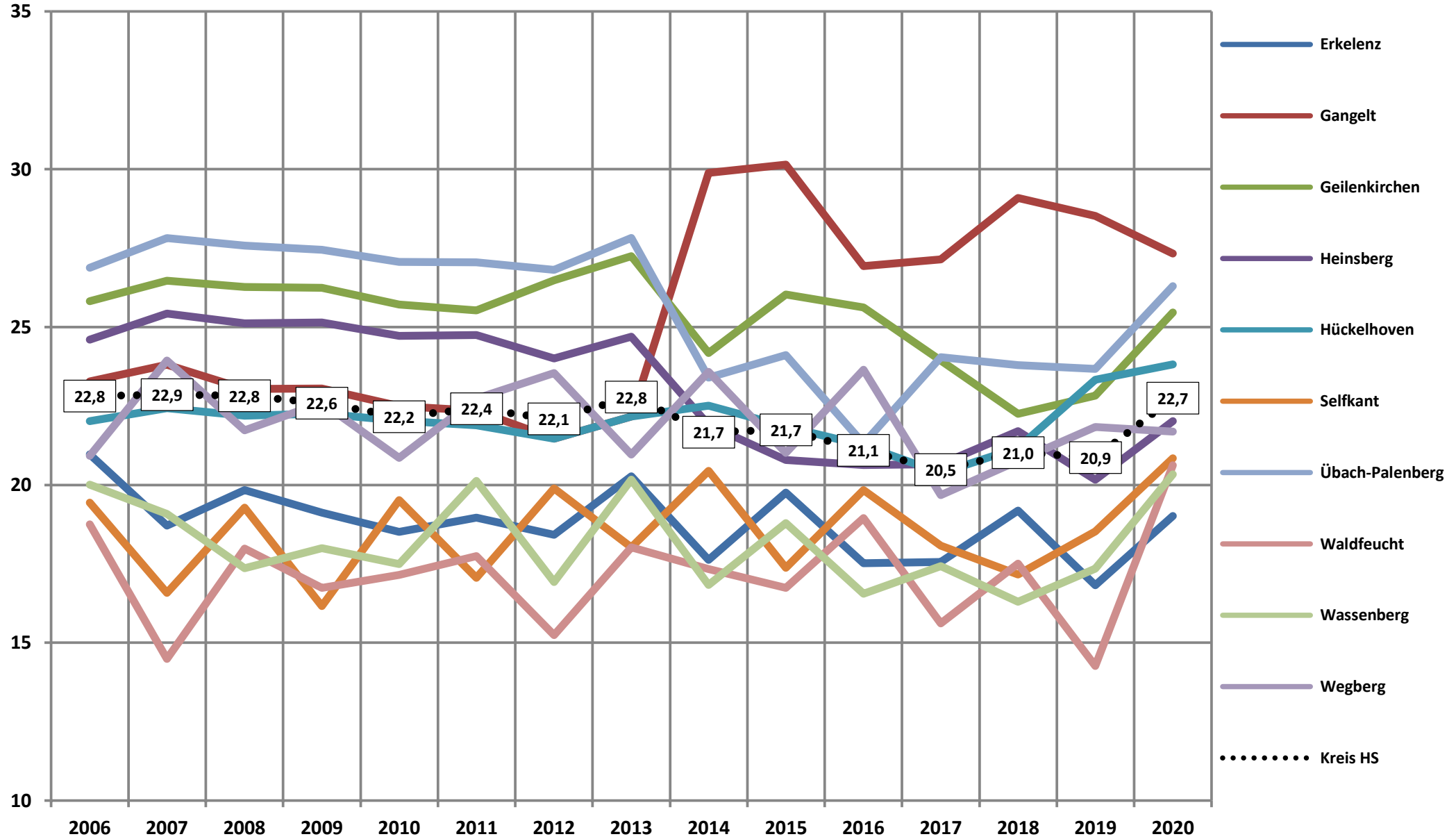
kg/(E*a)

Grün+Bio



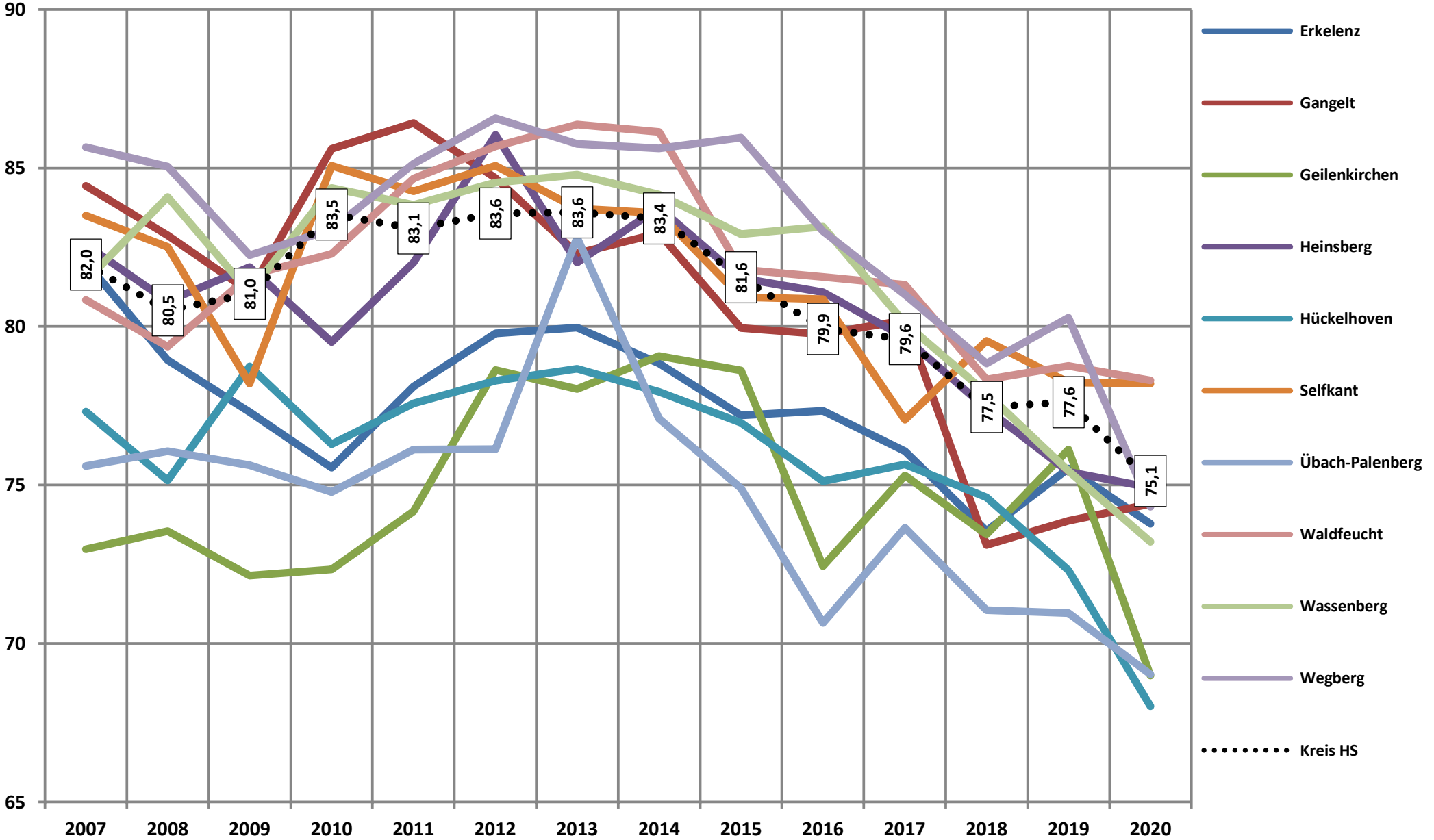
kg/(E*a)

Glas



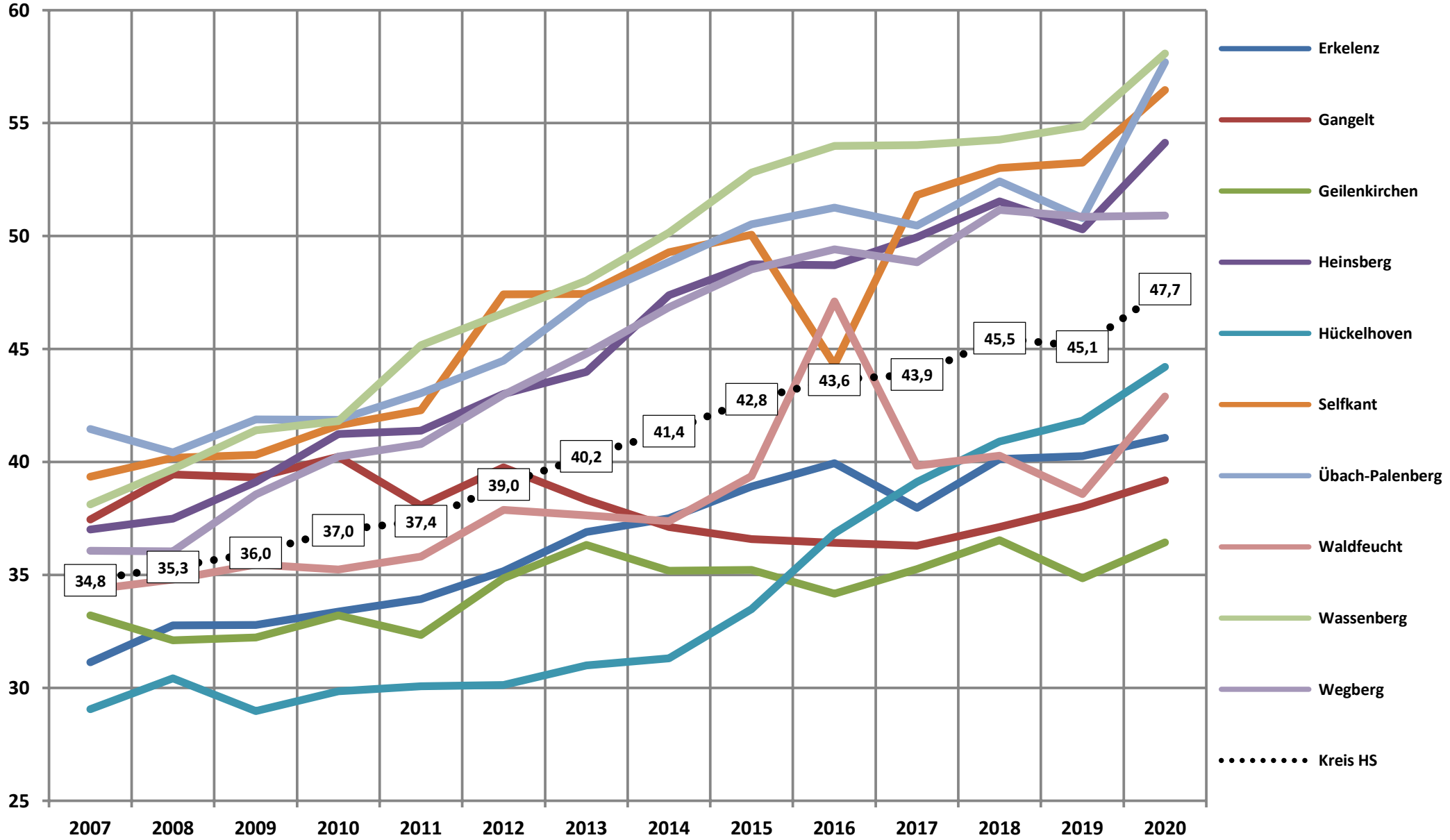
Papier, Pappe, Kartonagen [PPK]

kg/(E*a)



kg/(E*a)

LVP-Sammlung



Anlieferungen je 1.000
Einwohner

Sperrmüll auf Karte

