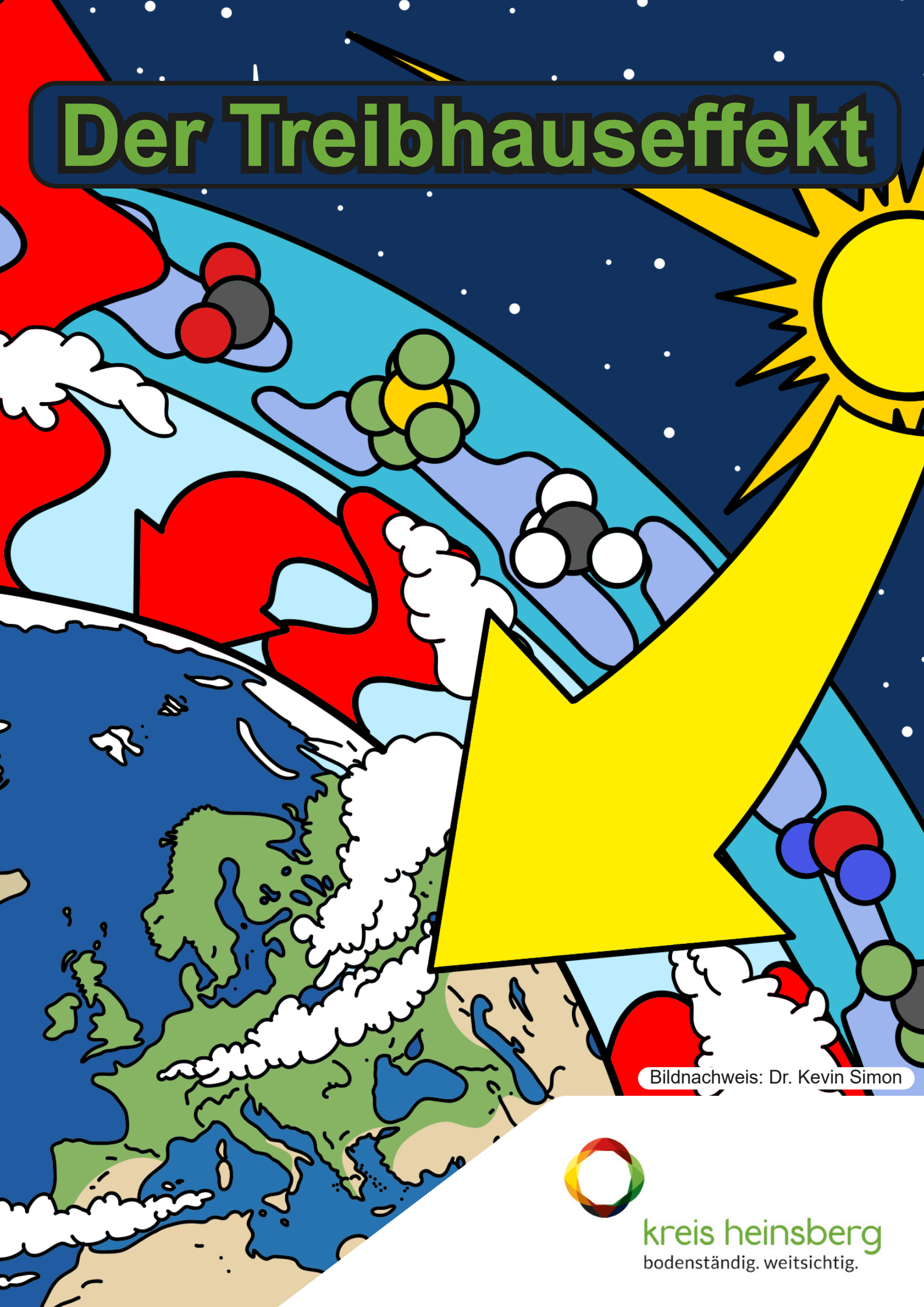


Der Treibhauseffekt



Bildnachweis: Dr. Kevin Simon



kreis heinsberg
bodenständig. weitsichtig.

Wie funktioniert der Treibhauseffekt? 🌞🌍

Unsere Atmosphäre, die wie eine schützende Hülle um die Erde liegt, besteht aus vielen verschiedenen Gasen. Die Lichtwellen ✨ unserer Sonne sind so winzig, dass sie einfach durch die Moleküle in unserer Luft 🌬️ sausen können. Wenn Sie bei uns auf der Erde ankommen, wird ihre Energie von allem aufgenommen, was hier ist. Da das aber so viel Energie auf einmal ist, können sie nicht alles „aufessen" 🍴. Ein Teil davon wird wieder als Wärmewellen 🔥 zurückgeschickt. Deshalb spürst du es auch, wenn du dich in der Sonne aufwärmst 😊.

Diese neuen Wärmewellen sind jetzt aber größer und wollen wieder zurück ins Weltall. Aber weil sie so groß geworden sind, passen sie nicht mehr so gut durch die Moleküle in der Luft 🚫. Besonders Wasserdampf 💧, Ozon 🌫️ und bestimmte Gase, die wir Treibhausgase nennen, stellen sich ihnen in den Weg und schicken die Wärme wieder zur Erde zurück 🔄. So bleibt es bei uns schön warm.

Dieser natürliche Treibhauseffekt ist wichtig für uns! ❤️ Ohne ihn wäre es hier nämlich bitterkalt, so um die -18 Grad Celsius 🥶.

Jetzt machen wir Menschen den Treibhauseffekt aber leider viel stärker, als er sein sollte 🏭🚗🌬️😞. Wir nennen das den menschengemachten Treibhauseffekt.

Dafür sind vor allem diese Gase verantwortlich:

- Kohlenstoffdioxid (CO₂) 🌬️
- Methan (CH₄) 🐮
- Lachgas (N₂O) 🚜
- Fluorierte Gase (CF₄, NF₃, SF₆) 🧪

Diese Gase sorgen dafür, dass noch mehr Wärme auf der Erde 🥵 gefangen bleibt.

Quellen:

- <https://www.ardalpha.de/wissen/umwelt/klima/klimawandel/treibhauseffekt-atmosphaere-klimaerwaermung-kohlendioxid-100.html>
- <https://www.eskp.de/grundlagen/klimawandel/treibhausgase-935691/>

